



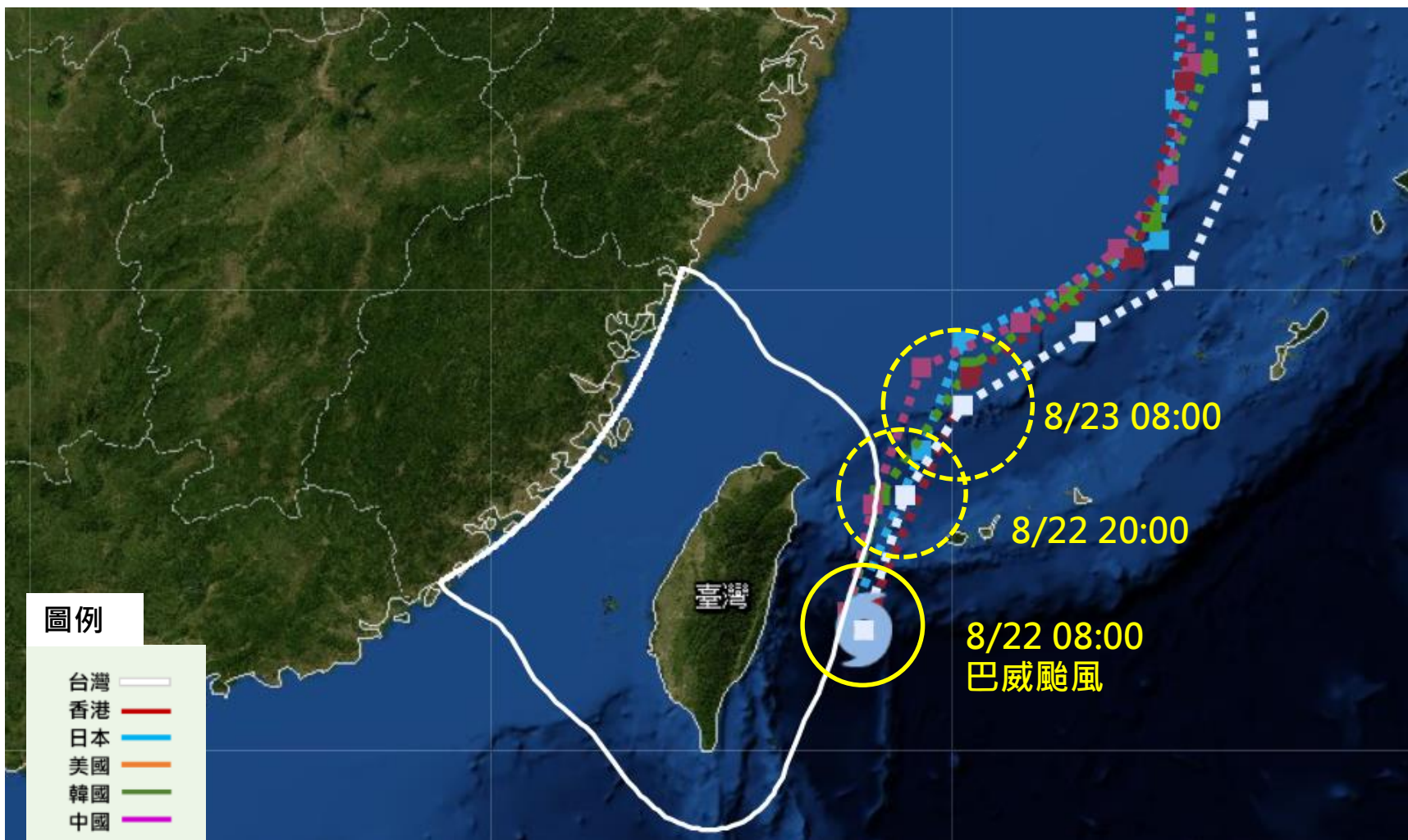
# 巴威颱風資訊說明

## (第一報)

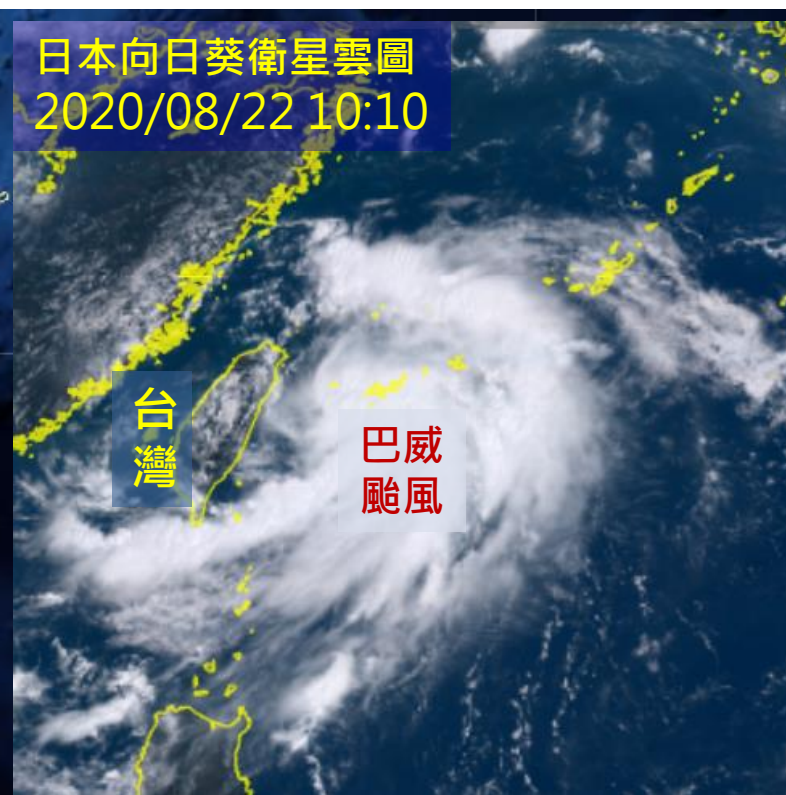
國家災害防救科技中心

# 巴威颱風今(22)日朝北北東方向通過台灣東部海面

- 輕度颱風巴威於本(22)日08:00生成，目前由台灣東方海面朝北北東方向移動

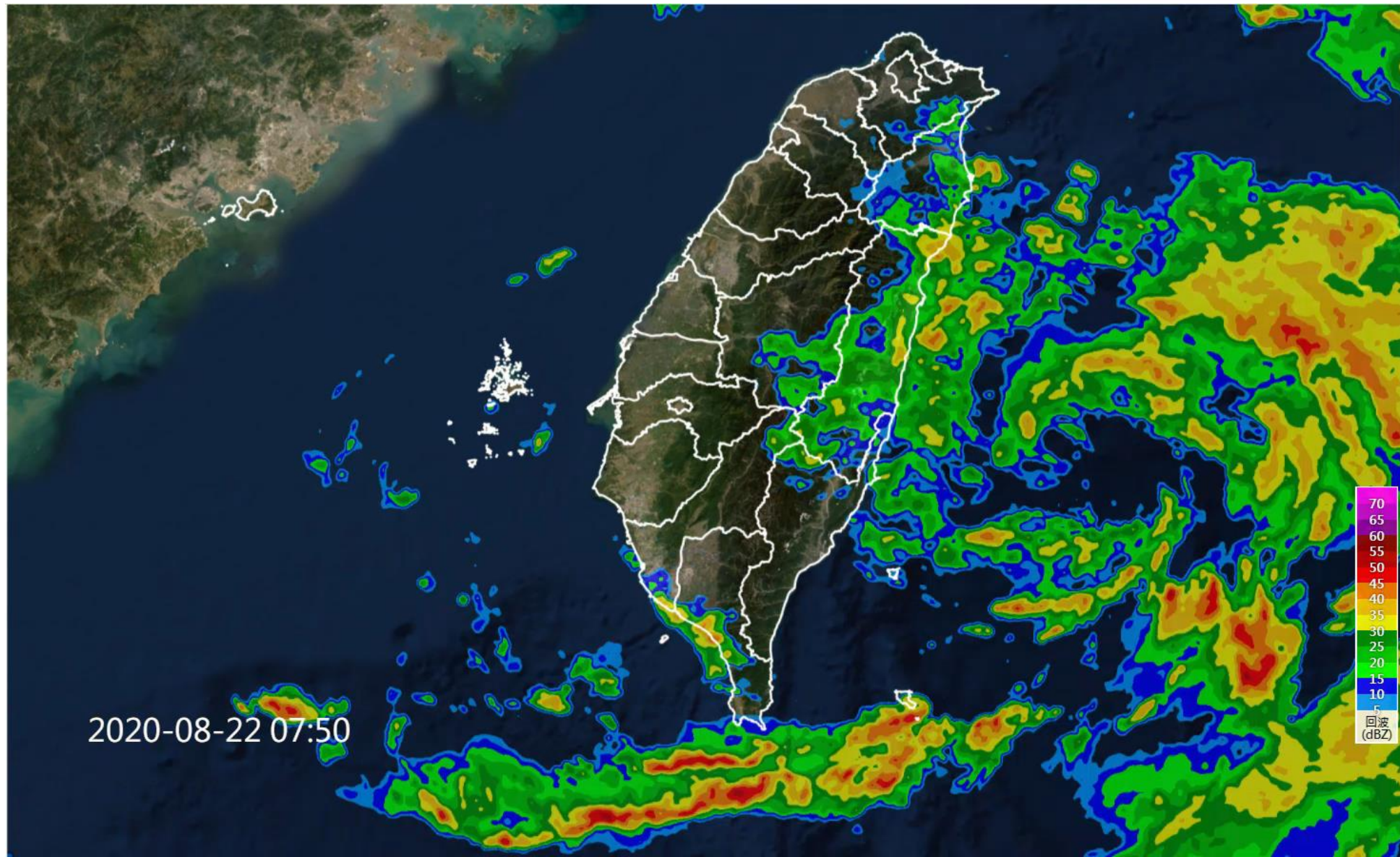


日本向日葵衛星雲圖  
2020/08/22 10:10



輕度颱風(編號第2008號)巴威，朝北北東轉東北移動，時速14轉11公里，七級風暴風半徑60公里

# 東部受巴威颱風外圍環流影響已有降雨發生



# 目前正受外圍環流影響，預計南部地區受影響時間至明日



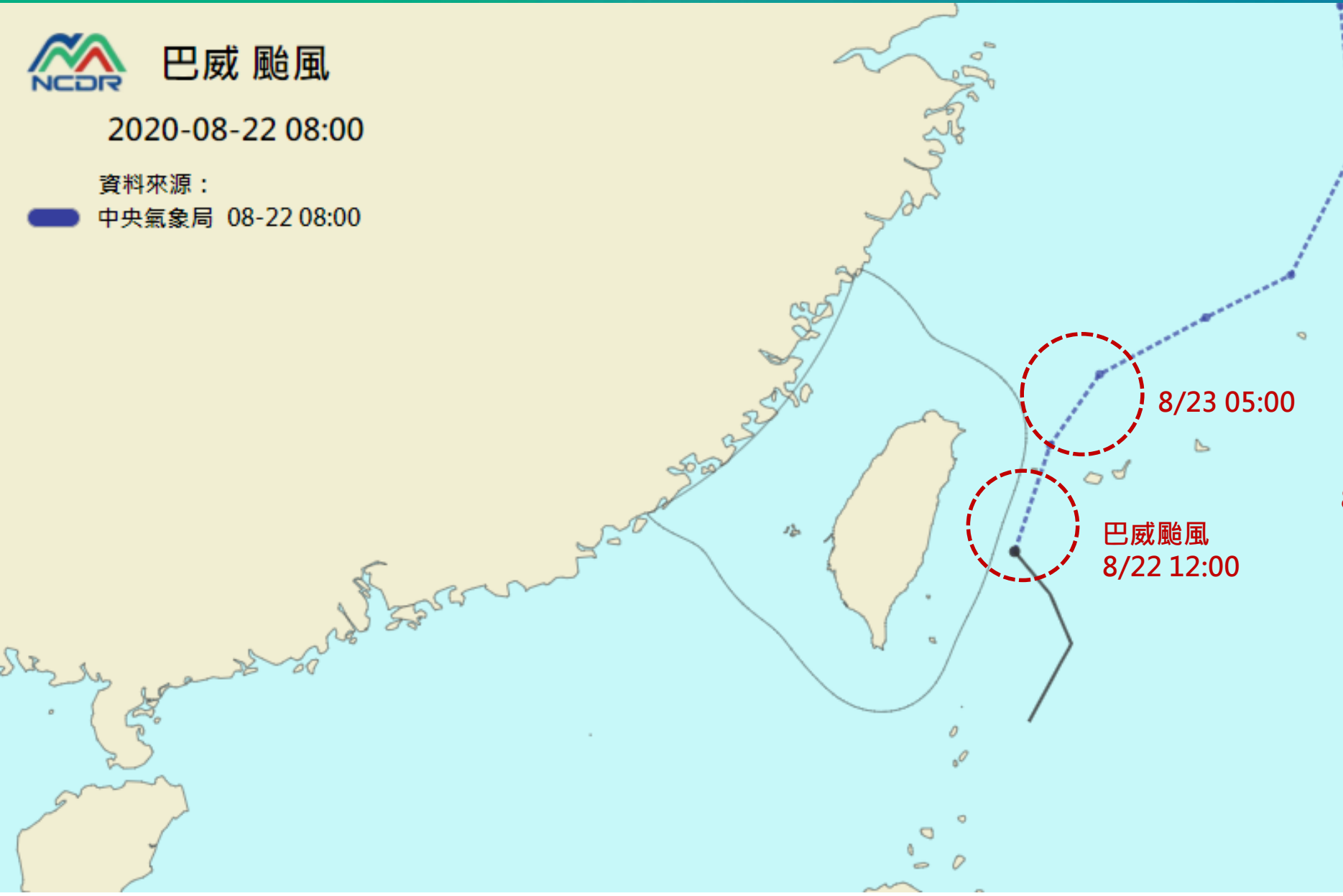
## 巴威 颱風

2020-08-22 08:00

資料來源：

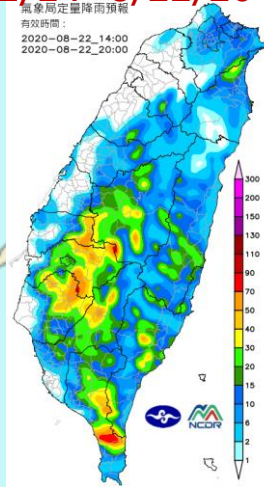


中央氣象局 08-22 08:00

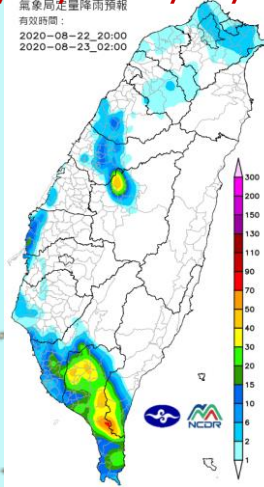


### 預估降雨

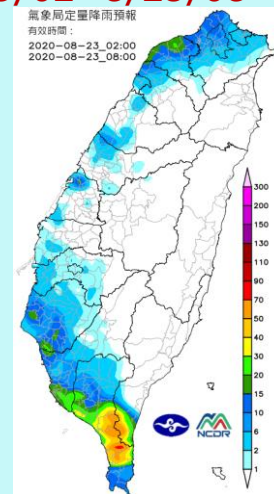
8/22/14~8/22/20



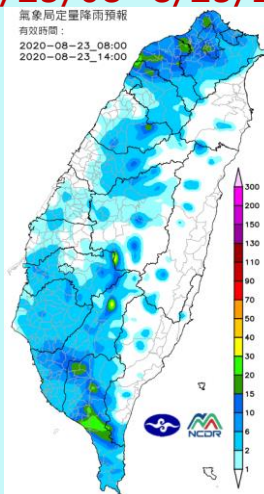
8/22/20~8/23/02



8/23/02~8/23/08



8/23/08~8/23/14

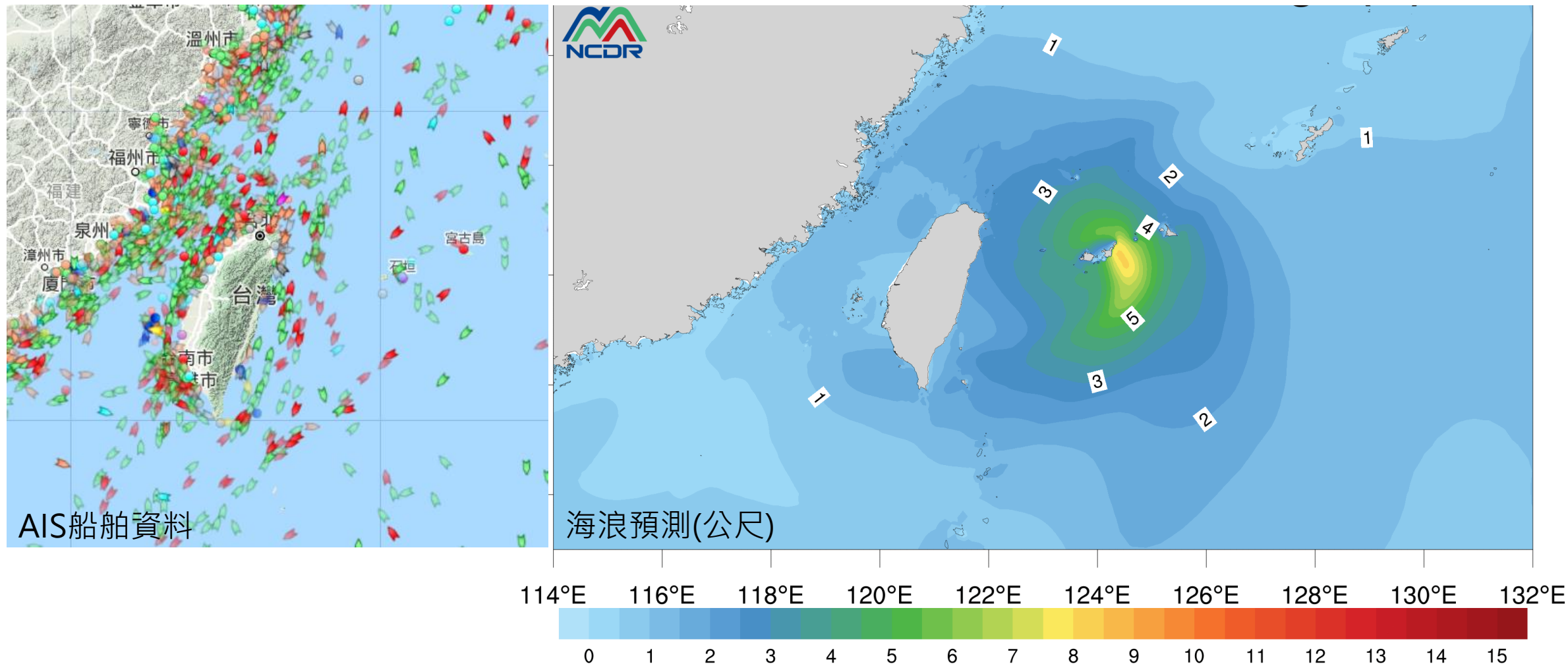


巴威颱風  
8/22 12:00

8/23 05:00

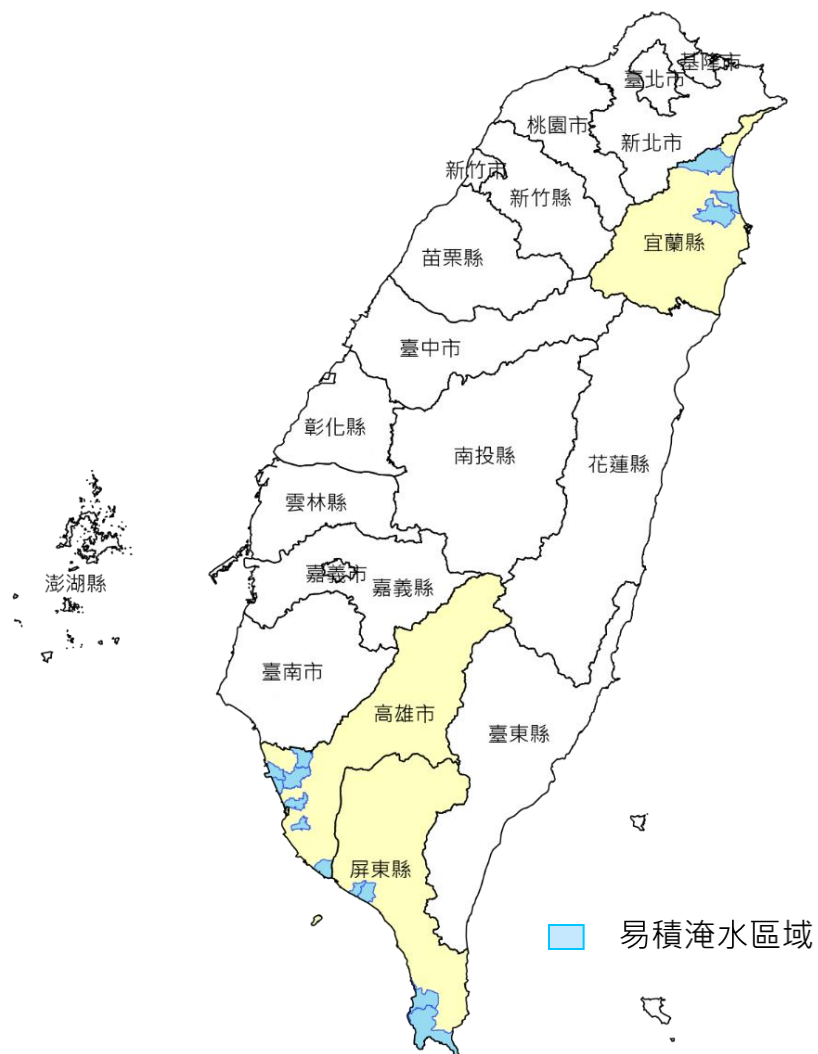
# 東部沿海注意長浪

巴威颱風將於今日影響台灣東部海面，宜蘭、花蓮、台東外海須注意長浪



# 平地易積淹水區域

- 宜蘭、高雄和屏東受巴威颱風外圍環流影響，易淹水及沿海低窪區，須留意短時降雨



縣市	易淹水地區
宜蘭縣	礁溪鄉、冬山鄉、五結鄉
高雄市	楠梓區、三民區、林園區、岡山區、阿蓮區、永安區、彌陀區
屏東縣	恆春鎮、林邊鄉、佳冬鄉、車城鄉

# 綜合建議事項

- 輕度颱風巴威於本(22)日08:00生成，目前由台灣東方海面朝北北東方向移動。最接近台灣陸地時間為今日(週六)，請通報台灣東部海域航行作業船隻遠離或進港避災
- 適逢暑假週末假期，東北部、東部沿海需留意長浪影響，請呼籲民眾嚴禁沿海休憩活動
- 受颱風外圍環流影響，台灣東北部及南部地區有較大雨勢，請宜蘭、高雄、屏東地區低窪易淹水區留意短延時強降雨發生